

17 Давление прижима LP2

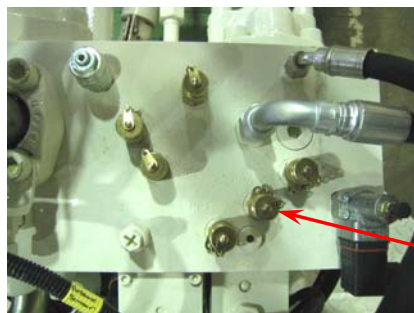


Рис 1: контрольный порт PPA



Рис 2: старая модель клапана LP2

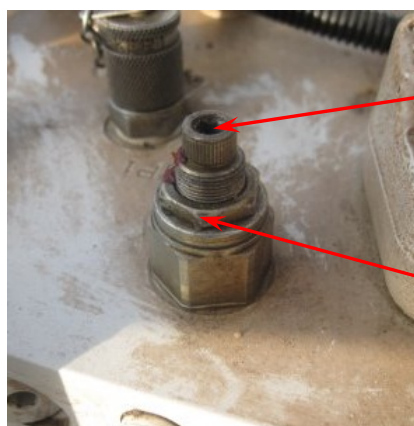


Рис 3: новая модель клапана LP2

Инструменты для старой модели клапана LP2:

- ✓ Гаечный ключ 19 мм.
- ✓ Шестигранник 4 мм.
- ✓ Манометр 0-400 атм.

Инструменты для новой модели LP2 :

- ✓ Гаечный ключ 11/16 (или 18 мм).
- ✓ Шестигранник 3/16.

Проверка

- ✓ Соедините манометр на контрольный порт **PPA** (Рис 1).
- ✓ Поднимите давление: режим «вибратор».
- ✓ Опустите плиту.
- ✓ Проверьте значение.

Регулировка

- ✓ Включите «лифт». Поднимите плиту.
- ✓ Сбросьте давление.
- ✓ Ослабьте контргайку (Рис 2/1, 3/1).
- ✓ Вращайте по часовой стрелке для увеличения давления (Рис 2/2, 3/2).
- ✓ Затяните контргайку.
- ✓ 1 оборот ≈ 40 атм (580 PSI).

Значение

Колёсный вибратор с серийным номером < Mxxxxxx-48xx, или с цилиндрами лифта: 3”1/4.

- ✓ Давление : 195 0/-5 атм на 2100 об/мин.
- ✓ Давление : 2827 0/-70 psi на 2100 об/мин.

Вибраторы на гусеницах или серийный номер ≥ Mxxxxxx-48xx:

Или с цилиндрами лифта размера: 4”.

- ✓ Давление: 135 0/-5 атм на 2100 об/мин.
- ✓ Давление: 1959 0/-73 psi на 2100 об/мин.